



# NEXIV VMR Series

## CNC影像量測機台的唯一選擇

### 多元的規格選擇

NEXIV VMR 系列提供三款鏡頭組、六種載物台行程任您選擇搭配。多樣的倍率選擇無論是進行量測作業或是觀察解析都讓您得心應手，充沛的載物台行程更可包容各式大小工件。

### 專業的光學系統

NEXIV VMR 系列採用專為影像量測機開發的專用鏡頭，應用 NIKON 無限遠光學技術，並有效去除影像扭曲失真的問題，標準機型搭載 5 段 15 倍變焦的物鏡組，除了提高工作距離，寬廣的倍率範圍可獲得最佳的觀測視野與解析能力。



Z-120機型



LU機型



標準機型



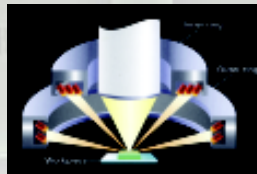
機型		VMR-1515	VMR-3020	VMR-6555	VMR-10080	VMR-12072
行程(mm)	X × Y	150 x 150	300 x 200	650 x 550	1000 x 800	1200 x 720
	Z	150				
量測精度(um)	U1X,U1Y	1.5+4L/1000	1.5+4L/1000	1.5+2.5L/1000	2+4L/1000	2.2+4L/1000
	U2XY	2.5+4L/1000	2.5+4L/1000	2.5+2.5L/1000	3+4L/1000	3.2+4L/1000
	Z Axis	1.5+ L/150				

### 簡易便利的操作介面

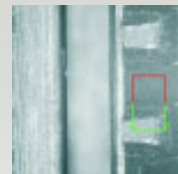
人性化的操作介面可控制所有系統功能，包含各種燈源控制、影像處理以及載物台移動等，並支援多國語言。自動化量測作業帶給您準確、一致的量測結果，無論是量測程式或資料處理都您輕易上手而有效提升工作效率。

### 豐富的光源選擇

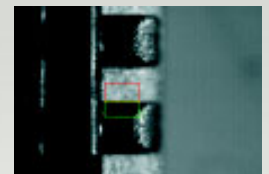
VMR 標準系列具有多種光源選擇提供適合工件量測的完美光源，其中包括 Nikon 獨特的 LED 環型光源系統，它由內環光與外環光所組成，能藉由任意組合 8 個方向之光源進行邊緣觀察。



8向LED環型光源



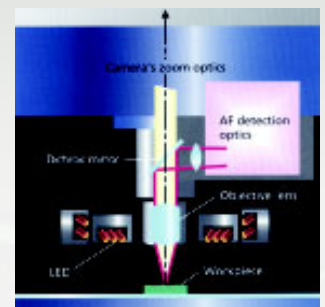
表面光照明



LED環形光照明

### 自動對焦系統 - TTL 雷射對焦、影像對焦

- 同軸雷射對焦系統為標準化配備，提供在工作區域上進行高速高精度對焦，並可應用於多種需要高準確度的 Z 軸量測，高速掃描量測最大可達每秒 1000 點。
- 高速、高精密度的影像對焦，採用新演算法和先進式掃描攝影機，使得影像對焦速度與精確度大幅提升到接近雷射對焦的能力。影像對焦應用在彌補 TTL 雷射對焦之使用限制，像是使用在大角度斜面或是圓筒邊緣之對焦。多重影像對焦可同時量測視野內各個不同高度的位置。

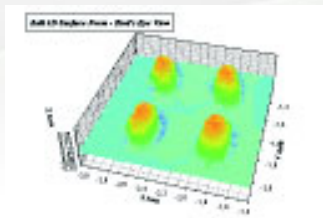


### 智慧影像搜尋功能

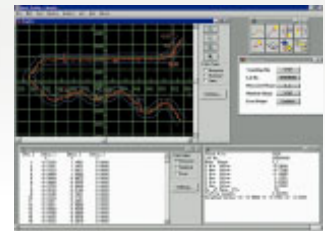
- 透過 APS (Auto Position Search) 自動軸向校正，量測工件可隨意放置無須刻意放正，可將工件的軸向自動補正回來。
- MPS (Multi-Pattern Search) 多重圖像搜尋功能：當工件偏移時能自動找到偏移的工件位置，不再因為偏位問題而導致量測失敗。
- PMM (Pattern Matching Measure) 影像比對：可記憶一標準影像，再與其他要量測的工件進行相似度比對。

### 工件輪廓量測軟體

透過 Profile Evaluation 程式可將 2D 輪廓形狀和設計形狀比對誤差，或輸出為 CAD 格式進行事後的圖形繪製與比對。也可以應用雷射掃描的方式配合軟體，對於表面粗糙度及外觀以 3D 圖形表示，提供使用者參考。



3D輪廓圖形



2D輪廓圖形



Nikon 總代理  
國祥貿易股份有限公司

台北總公司 / 展示中心:  
TEL:(02)2740-3366 ext.268  
FAX:(02)2773-5577

新竹服務處:  
TEL:(03)564-1360~2  
FAX:(03)564-1363

客戶申訴專線：(02)2778-6364 網址：<http://www.lin.com.tw>  
大陸服務處 / 北京、上海、東莞、廈門、青島、大連、天津、蘇州、昆山、無錫、南京  
台中分公司:  
TEL:(04)2230-0077  
FAX:(04)2230-0055

台南服務處:  
TEL:(06)5891721  
FAX:(06)5891728

高雄分公司:  
TEL:(07)286-2177~8  
FAX:(07)287-6640